

南京航空航天大学

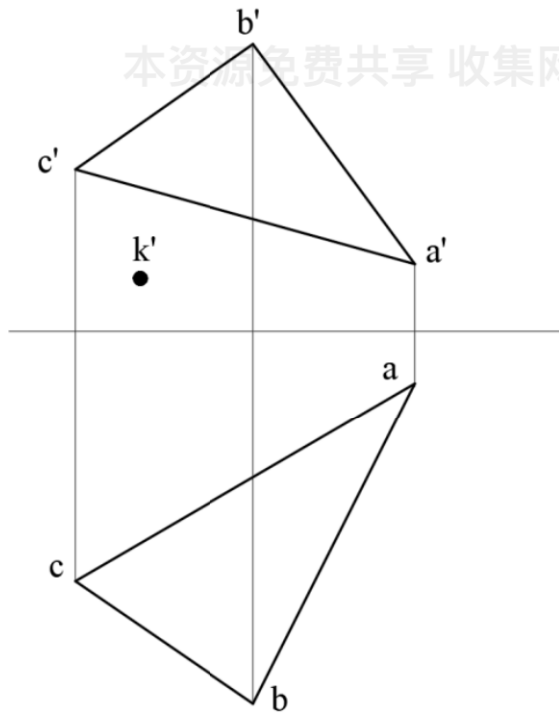
第1页 (共5页)

二〇一八～二〇一九学年 第一学期 《工程图学(1)》 考试试题
 考试日期：2019年1月5日 试卷类型：A 试卷代号：

		班号			学号			姓名			
题号	一	二	三	四	五	六	七	八	九	十	总分
得分											

本题分数	12
得分	

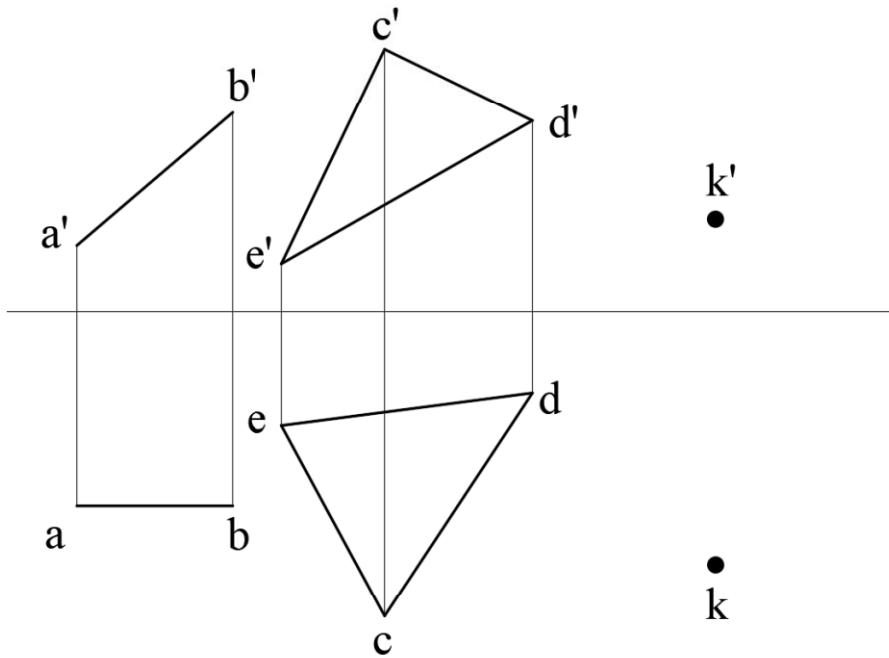
一、已知 K 点到平面 ABC 的距离为 12mm，求 K 点的水平投影（指定用换面法）。



本资源免费共享 收集网站 nuaa.store

本题分数	10
得 分	

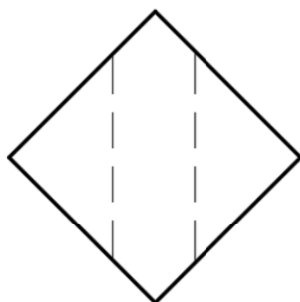
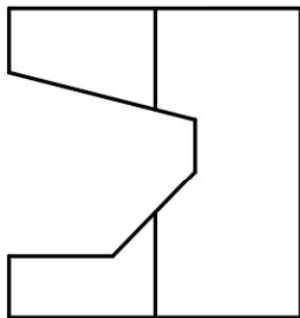
二、过 K 点作一平面垂直于 $\triangle CDE$ ，并且平行于直线 AB (指定用综合解题法)。



本题分数	10
得 分	

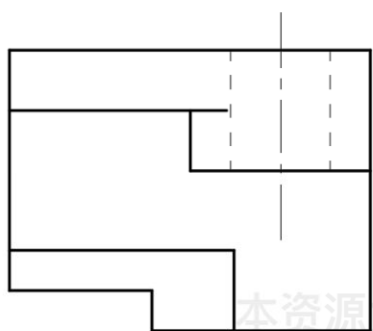
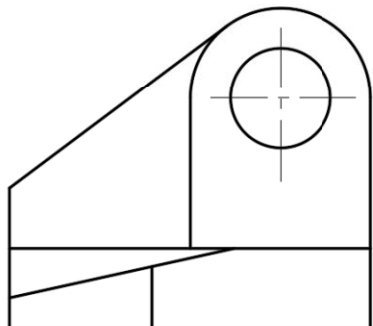
本资源免费共享 收集网站 nuaa.store

三、根据主视图及俯视图，补画左视图。



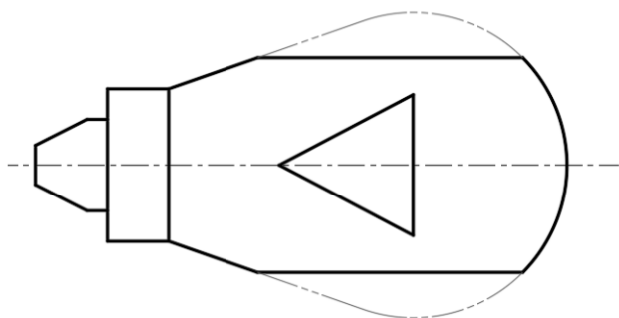
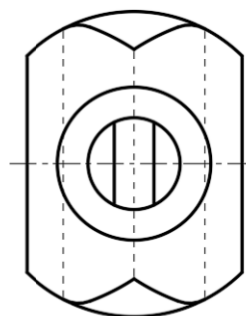
本题分数	20
得 分	

四、根据两视图, (1) 补画左视图 (10 分);
 (2) 徒手绘制正等测轴测图 (10 分)。



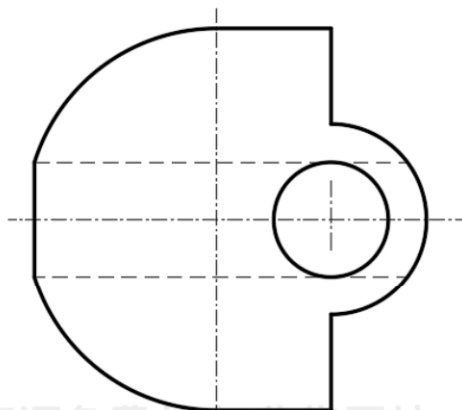
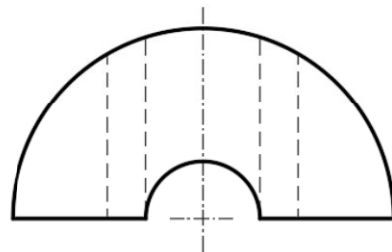
本题分数	12
得 分	

五、根据左视图和俯视图, 补画主视图。



六、根据左视图及俯视图，补画主视图。

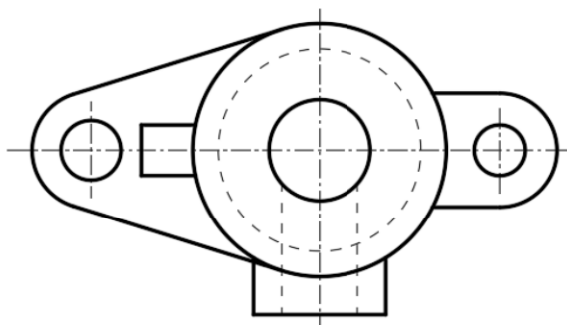
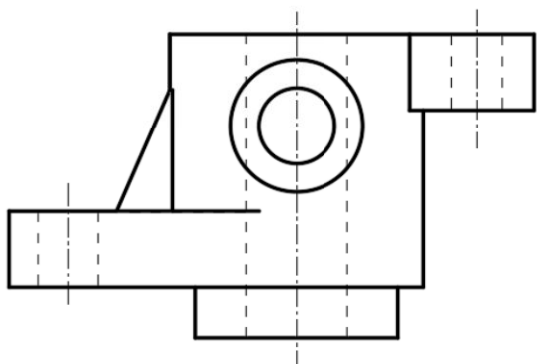
本题分数	12
得 分	



本资源免费共享 收集网站 nuaa.store

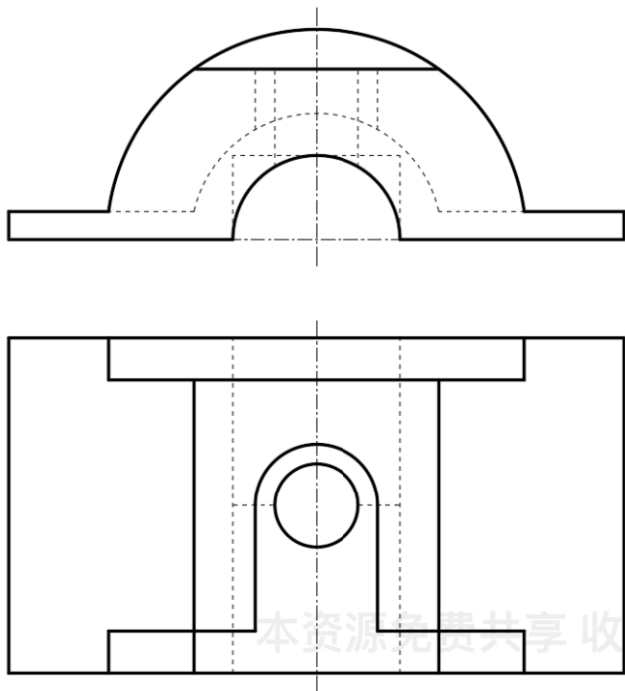
七、已知主视图及俯视图，补画左视图。

本题分数	12
得 分	



本题分数	12
得 分	

八、已知主视图及俯视图，补画左视图。



本资源免费共享 收集网站 nuaa.store

南京航空航天大学

第1页 (共5页)

二〇一八 ~ 二〇一九学年 第一学期 《工程图学(1)》 考试试题

考试日期: 2019年1月5日 试卷类型: B 试卷代号:

班号

学号

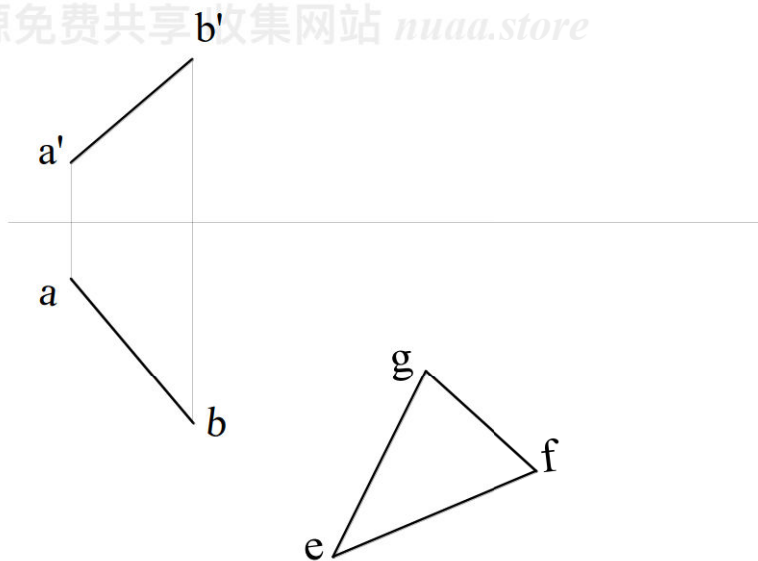
姓名

题号	一	二	三	四	五	六	七	八	九	十	总分
得分											

本题分数	12
得分	

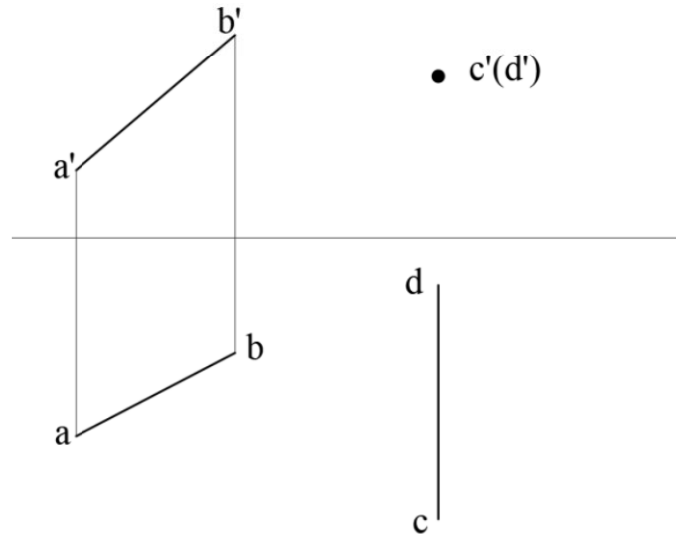
一、已知直线 AB 垂直于平面 EFG , 并且点 A 距离平面 EFG 50mm , 求平面 EFG 的正面投影 (指定用换面法)。

本资源免费共享 收集网站 nuaa.store



本题分数	12
得 分	

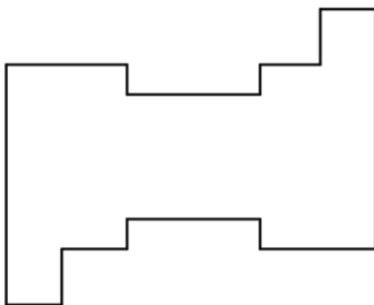
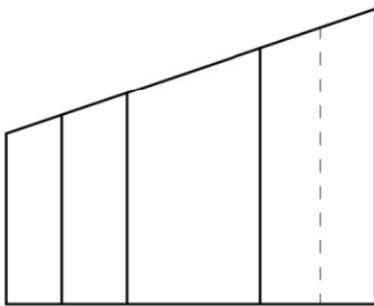
二、求作一直线 MN,与直线 AB 平行, 并且与直线 CD 相交于点 K, 且 $CK:KD=1:2$. (指定用综合解题法)。



本资源免费共享 收集网站 nuaa.store

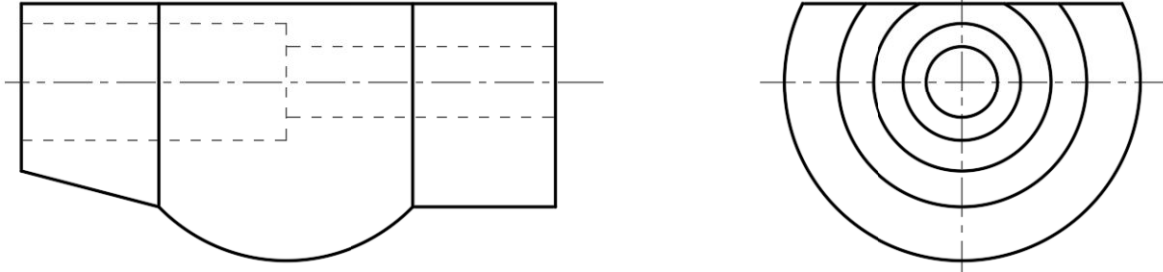
本题分数	12
得 分	

三、已知主视图及俯视图, 补画左视图。



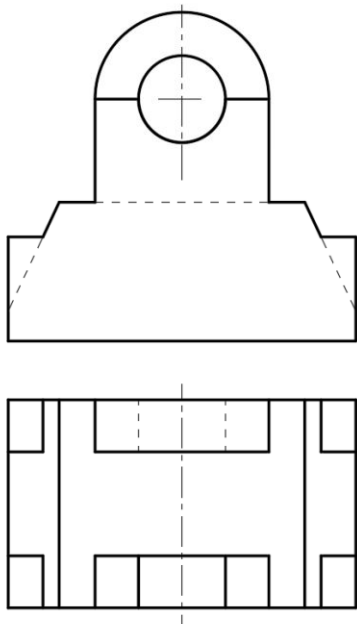
本题分数	10
得 分	

四、已知主视图及左视图，补画俯视图。



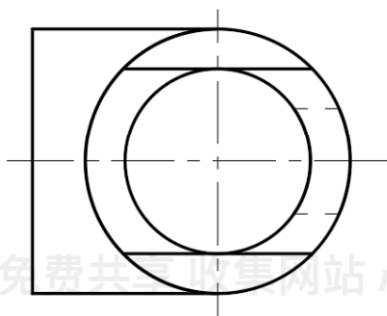
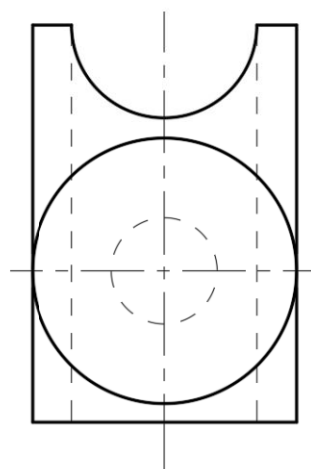
本题分数	20
得 分	

五、根据两视图，(1) 补画左视图 (10 分)；
(2) 徒手绘制正等测轴测图 (10 分)。



本题分数	12
得 分	

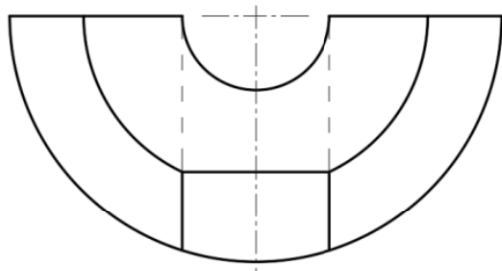
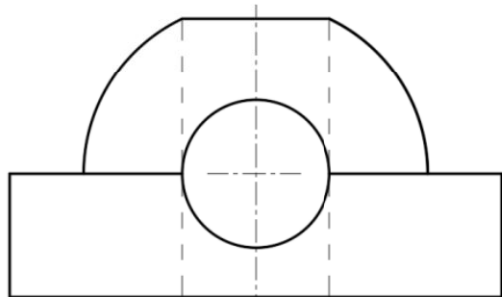
六、根据俯视图及左视图，补画主视图。



本资源免费共享 收集网站 nuaa.store

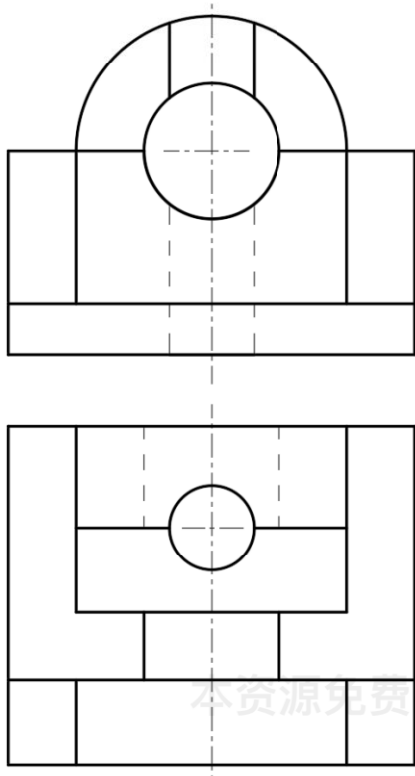
本题分数	12
得 分	

七、已知主视图及俯视图，补画左视图。



本题分数	10
得分	

八、已知主视图及俯视图，补画左视图。



本资源免费共享 收集网站 nuaa.store